

T.C.  
**ADANA ALPARSLAN TÜRKES BİLİM VE TEKNOLOJİ ÜNİVERSİTESİ**  
**İLERİ TEKNOLOJİLER UYGULAMA VE ARAŞTIRMA MERKEZİ**

Balcalı Mahallesi, Çatalan Caddesi No:201/1 01250 Sarıçam/ADANA  
Tel: 0 (322) 455 00 00/2803  
<http://www.iltem.atu.edu.tr>

<b>UV-VIS ANALİZ ÜCRETLERİ</b>			
<b>S.NO</b>	<b>ANALİZ</b>	<b>ÜCRET</b>	<b>İÇERİK</b>
1	Spektrum Tarama	250 TL	Numune
2	Kantitatif Analiz *	500 TL	Numune

\*NOT: Standartlar araştırmacı tarafından temin edilmesi gerekmektedir.

<b>İYON KROMATOGRAFİSİ ANALİZ ÜCRETLERİ</b>			
<b>S.NO</b>	<b>ANALİZ</b>	<b>ÜCRET</b>	<b>İÇERİK</b>
1	Anyon (F, Cl, Br, NO <sub>3</sub> , SO <sub>4</sub> , PO <sub>4</sub> )	350 TL	Adet
2	Kasyon (Na, K, M, Li, Ca, NH <sub>4</sub> )	350 TL	Adet

NOT: Ücretler tek bir iyon içindir. Her bir iyon için birim fiyat kadar ödeme yapılmalıdır.

<b>MİKROPLAKA OKUYUCUSU ANALİZ ÜCRETLERİ</b>			
<b>S.NO</b>	<b>ANALİZ</b>	<b>ÜCRET</b>	<b>İÇERİK</b>
1	Mikroplaka Okuyucusu	560 TL	Numune

NOT: Her bir numune için birim fiyat kadar ödeme yapılmalıdır. Analizi talep eden kişi plakası ile numuneleri getirmelidir. Ölçüm parametresi olan dalga boyunu mutlaka belirtmelidir.

T.C.  
ADANA ALPARSLAN TÜRKES BİLİM VE TEKNOLOJİ ÜNİVERSİTESİ  
İLERİ TEKNOLOJİLER UYGULAMA VE ARAŞTIRMA MERKEZİ

Balcalı Mahallesi, Çatalan Caddesi No:201/1 01250 Sarıçam/ADANA  
Tel: 0 (322) 455 00 00/2803  
<http://www.ilterem.atu.edu.tr>

<b>DNA İZOLASYON CİHAZI ve DNA SEKANS CİHAZI</b>			
<i>S.NO</i>	<i>ANALİZ</i>	<i>ÜCRET</i>	<i>İÇERİK</i>
1	DNA/RNA İzolasyonu (kullanım başına)*	1.050 TL	Numune
2	Pyrosekans DNA Dizileme (Kullanım Başına)*	1.400 TL	Numune

\*Kit, sarf malzeme hariç

<b>FREEZE DRYER ( Liyofilizatör) ANALİZ ÜCRETLERİ</b>			
<i>S.NO</i>	<i>ANALİZ</i>	<i>ÜCRET</i>	<i>İÇERİK</i>
1	Freeze Dryer	70 TL	Saat

<b>YÜKSEK PERFORMANSLI SIVI KROMOTOGRAFİ (HPLC) CİHAZI</b>			
<i>S.NO</i>	<i>ANALİZ</i>	<i>ÜCRET</i>	<i>İÇERİK</i>
1	HPLC ( Kalitatif )	700 TL	Numune
2	HPLC ( Kantitatif )	840 TL	Numune
3	HPLC Analizleri Kalibrasyonu	1.400 TL	Numune
4	HPLC Analizlerine Kromatografik Metot Geliştirme	<b>Laboratuvar ile iletişime geçiniz.</b>	

T.C.  
ADANA ALPARSLAN TÜRKER BİLİM VE TEKNOLOJİ ÜNİVERSİTESİ  
İLERİ TEKNOLOJİLER UYGULAMA VE ARAŞTIRMA MERKEZİ

Balcalı Mahallesi, Çatalan Caddesi No:201/1 01250 Sarıçam/ADANA  
Tel: 0 (322) 455 00 00/2803  
<http://www.ilterem.atu.edu.tr>

<b>GAZ KROMATOĞRAFISI KÜTLE SPEKTROMETRESİ (GC-MS)</b>			
<i>S.NO</i>	<i>ANALİZ</i>	<i>ÜCRET</i>	<i>İÇERİK</i>
1	Kütüphane Tarama	280 TL	Saat
2	GC-MS ( Kalitatif)	840 TL	Numune
3	GC-MS (Kantitatif)	1.050 TL	Numune
4	SPME- GC-MS ( Kalitatif)	1.400 TL	Numune
5	SPME- GC-MS ( Kantitatif)	1.680 TL	Numune
6	GC-MS Analizleri Kalibrasyon	1.050 TL	Numune
7	GC-MS Analizleri için Kromatografik Yöntem Bulma	<i>Laboratuvar ile iletişime geçiniz.</i>	

<b>GAZ KROMATOĞRAFISI SPEKTROMETRESİ (GC)</b>			
<i>S.NO</i>	<i>ANALİZ</i>	<i>ÜCRET</i>	<i>İÇERİK</i>
1	GC ( Kalitatif)	840 TL	Numune
2	GC (Kantitatif)	1.050 TL	Numune

<b>Q TOF</b>			
<i>S.NO</i>	<i>ANALİZ</i>	<i>ÜCRET</i>	<i>İÇERİK</i>
1	Q TOF ( Kalitatif)	700 TL	Numune
2	Q TOF (Kantitatif)	980 TL	Numune

**T.C.**  
**ADANA ALPARSLAN TÜRKEŞ BİLİM VE TEKNOLOJİ ÜNİVERSİTESİ**  
**İLERİ TEKNOLOJİLER UYGULAMA VE ARAŞTIRMA MERKEZİ**

Balcalı Mahallesi, Çatalan Caddesi No:201/1 01250 Sarıçam/ADANA  
Tel: 0 (322) 455 00 00/2803  
<http://www.ilterem.atu.edu.tr>

<b>INVERTED FAZ KONTRAST IŞIK MİKROSKOBU</b>			
<i>S.NO</i>	<i>ANALİZ</i>	<i>ÜCRET</i>	<i>İÇERİK</i>
1	Inverted Faz Kontrast Işık Mikroskobu	280 TL	Saat

<b>CHEMIDOC TOUCH GÖRÜNTÜLEME VE TRANSFER CİHAZI</b>			
<i>S.NO</i>	<i>ANALİZ</i>	<i>ÜCRET</i>	<i>İÇERİK</i>
1	Görüntüleme	280 TL	Numune
2	Transfer	70 TL	Numune

<b>SPEKTROSKOPİK ELİPSOMETRE (SE)</b>			
<i>S.NO</i>	<i>ANALİZ</i>	<i>ÜCRET</i>	<i>İÇERİK</i>
1	İnce Filmlerin Kalınlık ve Optik Parametrelerinin Tayini	420 TL	Numune

T.C.  
**ADANA ALPARSLAN TÜRKES BİLİM VE TEKNOLOJİ ÜNİVERSİTESİ**  
**İLERİ TEKNOLOJİLER UYGULAMA VE ARAŞTIRMA MERKEZİ**

Balcalı Mahallesi, Çatalan Caddesi No:201/1 01250 Sarıçam/ADANA  
Tel: 0 (322) 455 00 00/2803  
<http://www.iltem.atu.edu.tr>

<b>DIĞER CİHAZLAR</b>				
<i>S.NO</i>	<i>ANALİZ</i>	<i>ÜCRET</i>	<i>İÇERİK</i>	
1	Ph-Metre	140 TL	Numune	
2	Homojenizatör	70 TL	Numune	
3	Blender	40 TL	Numune	
4	Çalkalamalı Su Banyosu	30 TL	Saat	
5	Etüv (100 L)	15 TL	Saat	
6	Densitometre	110 TL	Numune	
7	Çalkalamalı İnkübatör	280 TL	Gün	
8	Karbondioksit İnkübatörü	70 TL	Saat	
9	Otoklav	210 TL	Tek Kullanım	
10	Dijital Refraktometre	110 TL	Numune	
11	Soğutmalı Santrifüj	70 TL	Saat	
12	Rotary Evaporatör	280 TL	Numune	
13	Vakumlu Etüv	140 TL	Saat	
14	Karbon İzotop Cihazı		Laboratuvar ile iletişime geçiniz.	
15	Dondurucu (-80)			
16	Dondurucu (-40)			
17	Güç Kalitesi Analizörü			
18	Su Aktivitesi Tayin Cihazı			
19	Nem Tayin Cihazı			
20	Kimyasal Oksijen Tayini			
21	Karbon İzotop Cihazı			
22	Numune Hazırlama ve Analiz Destek Hizmet Bedeli			Laboratuvar ile iletişime geçiniz. (Örneğin türüne göre fiyat belirlenecektir.)

**NOT: Fiyatlarımıza KDV dâhil değildir.**



**ADANA ALPARSLAN TÜRKER BİLİM VE TEKNOLOJİ ÜNİVERSİTESİ**

**İLERİ TEKNOLOJİLER UYGULAMA VE ARAŞTIRMA MERKEZİ**

**ATÜ**

## İleri Teknolojiler Uygulama ve Araştırma Merkezi

ATÜ İleri Teknolojiler Uygulama ve Araştırma Merkez'inin temel amacı üniversitelerde, kamu kuruluşlarında ve sanayide çalışan araştırmacılar için modern test ve analiz cihazlarının yer aldığı bilimsel araştırma, eğitim ve ölçüm merkezi oluşturmaktır.

Detaylı Bilgi için  <https://iltem.atu.edu.tr>



Tel: 0322 455 00 00 / 2806

<https://iltem.atu.edu.tr>

E-mail: [iltem@atu.edu.tr](mailto:iltem@atu.edu.tr)



**Uygarlık yolunda başarı yenileşmeye bağlıdır.**

**Sosyal hayatta,**

**İktisadi hayatta,**

**İlim ve Fen sahasında,**

**Başarılı olmak için,**

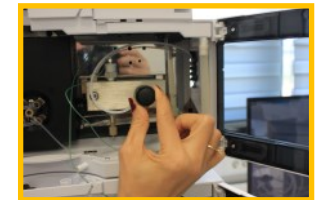
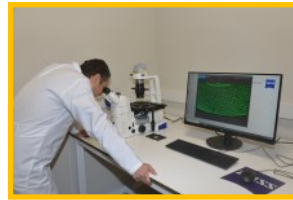
**Yegane gelişme,**

**İlerleme yolu budur.**

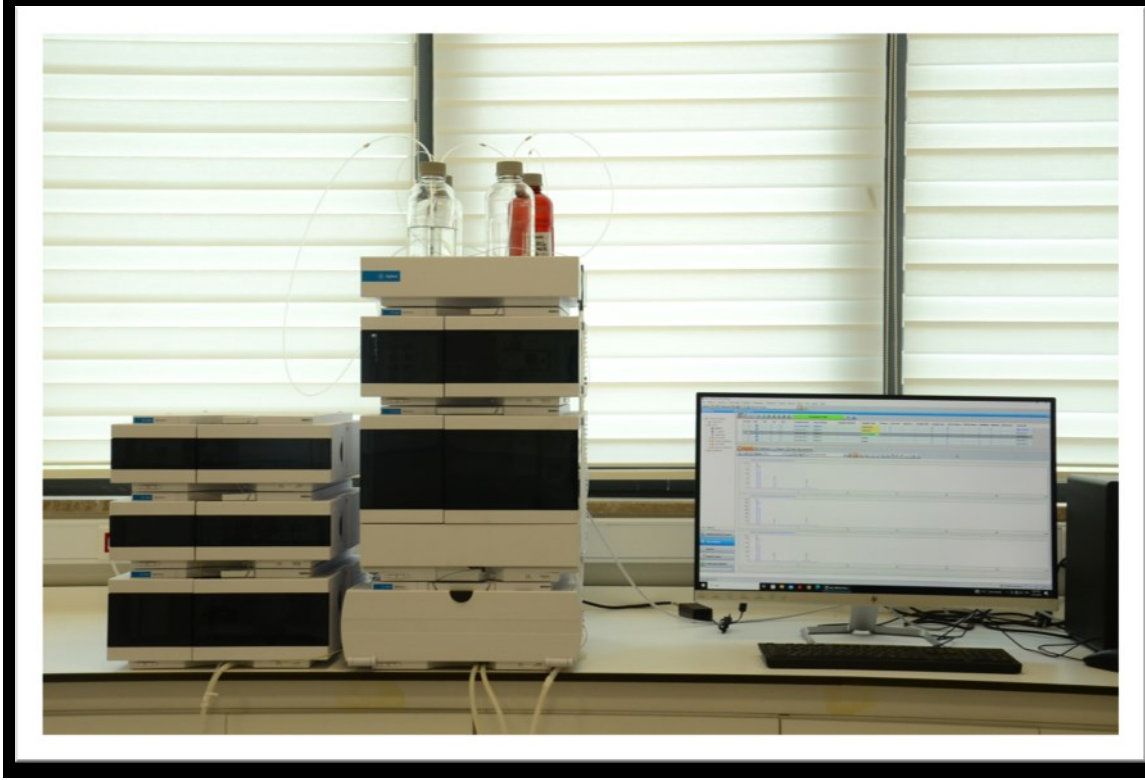


Rektörlüğe bağlı bir merkez olarak yapılandırılan ATÜ İleri Teknolojiler Uygulama ve Araştırma Merkez'inin temel amacı üniversitelerde, kamu kuruluşlarında ve sanayide çalışan araştırmacılar için modern test ve analiz cihazlarının yer aldığı bilimsel araştırma, eğitim ve ölçüm merkezi oluşturmaktır.

Merkezimiz proje yürütme potansiyellerini yükseltmek, özel ve kamu kuruluşlarının araştırma, malzeme geliştirme ve üretim aşamalarında ihtiyaç duydukları analiz ve ölçüm isteklerini karşılamayı, bilimsel araştırmalarda hem üniversitemizin hem de diğer üniversite araştırmacılarına yardımcı ve öncü olmayı amaçlamaktadır.







**Marka** : AGILENT 1260

**Model/Seri** : INFINITY II

### Kullanım Alanları

Gıda ve içecek endüstrisi, çevre mühendisliği konuları, tıp, petrokimya, ziraat, tüketim maddeleri, endüstriyel kimya, farmakoloji vb. çok çeşitli alanlarda kimyasal ayırım, saflaştırma, tespit etme ve miktar belirleme amacıyla kullanılır.

HPLC analitik ayırma teknikleri amacı ile en yaygın kullanılan cihazdır. Yaygın kullanılma sebepleri duyarlılığı, kantitatif tayinlere kolaylıkla uyarlanabilir olması, uçucu olmayan veya sıcaklıkla kolayca bozulabilen bileşiklerin ayrılmasına uygundur.

En önemlisi ise sanayinin birçok bilim dalının ve toplumun birinci derecede ilgilendiği maddelere geniş bir şekilde uygulanabilirliği. Bu tip bileşiklere örnek olarak amino asitler, proteinler, nükleik asitler, karbonhidratlar, ilaçlar ve pestisitler verilebilir. DAD-FLD-RID dedektörleri mevcuttur.



**Marka** : AGILENT

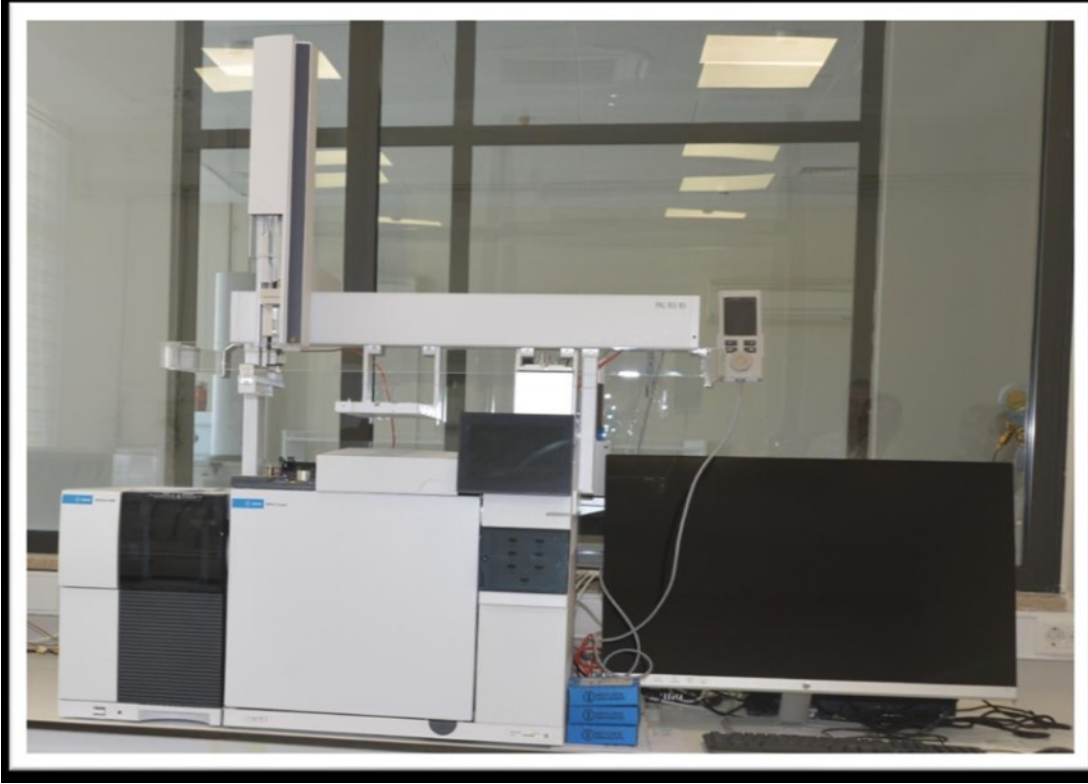
**Model/Seri** : 7890 B / CN14133055

### Kullanım Alanları

Alkoloidler, terpenler ve steroidlerin nitel ve nicel analizi yapılabilir. Adli tıp uygulamaları, uçucu ya da yarı uçucu maddeler, kozmetikler, doping maddeleri, aromatik bileşikler, detaylı gıda analizleri, yağ analizleri, pestisit analizleri, petrol analizleri ve ilaç sektörünün kalitatif ve kantitatif analizlerinde kullanılır.

Gaz kromatografisi gazların ve uçucu maddelerin analizleri ve ayrılmasında uygun bir metot olarak yaygın bir şekilde kullanılmaktadır. Sabit bir fazdan mobil faz olarak gaz akımı (He, Azot, vb.) geçirilerek uçucu bileşiklerin adsorbsiyon ve dağılım farkına göre birbirlerinden ayrılmasını sağlayan yöntemdir.

## GAZ KROMATOĞRAFİSİ- KÜTLE SPEKTROMETRESİ (GC-MS)



**Marka** : AGILENT

**Model/Seri** : 7890 5977B / CN1943A092

### Kullanım Alanları

Kimya ve Gıda Endüstrisi,

Polimer ve İlaç Endüstrisi,

Petrokimya ve Yağ Endüstrisi,

Parfüm Endüstrisi, Çevre Laboratuvarları

GC-MS sistemi çok bileşenli karışımlardaki elementlerin belirlenmesinde, gaz fazında bulunan ya da gazlaştırılabilen numunelerin kütle kromatografik yöntemle ayrımı ve spektrumlarının alınması aracılığıyla ileri seviye (organik, inorganik ve biyolojik) moleküler yapı tayinlerinde, kalitatif ve kantitatif çalışmalar için kullanılan yüksek performanslı ve hızlı bir sistemdir. Gaz kromatografisinde karışımdaki maddeler birbirinden ayrıldıktan sonra iyonlaştırarak kütle spektrometresinde karışımdaki maddelerin kütlelerine bağlı olarak elementler tayin edilir.



## YÜKSEK ÇÖZÜNÜRLÜKLÜ KÜTLE SPEKTROMETRESİ (Q-TOF)



**Marka** : Agilent

**Model/Seri** : G6530C

### Kullanım Alanları

Kimyasal sentez, biyokimyasal analizler, polimer, ilaç, gıda, petrokimya ve kozmetik endüstrisi, çevre laboratuvarları, adli tıp ve klinik alanlarında kalite kontrol ve AR-GE amaçlı kullanılmaktadır.

Analize getirilen örneği ön saflaştırma ve ayırma işleminden sonra iyonlaştırarak, hem quadrapol hem de uçuş zamanlı dedektörleri ile yüksek hassasiyetle hem  $\mu\text{g/L}$  hem de  $\text{ng/L}$  düzeyde analizini gerçekleştirebilen ileri teknoloji bir Ar-Ge cihazıdır. Bu cihaz ile çok düşük femtogram seviyelerinde bile yüksek çözünürlükte ve virgülden sonra 4 hassasiyetli bir kütle ölçümü gerçekleştirilebilmektedir.





**Marka** : PERKINELMER

**Model/Seri** : Lambda 25

### Kullanım Alanları

- Sudaki metal ve organik metal olmayan analitlerin belirlenmesi
- Petrokimya, Ham petrolün karakterizasyonu, asfalten fraksiyonları, kükürt içeriği
- Gıda ve içecek ürünlerinin kalitesini ve bileşimini belirlenmesi
- Toprak veya sudaki pestisit kalıntılarının belirlenmesi

UV-Vis spektrofotometreler esneklik ve güvenilirlikle hem rutin hem de araştırma ölçümleri için sıklıkla kullanılmaktadır. Sıvı ve katı numuneler için bir dizi uygulamada, ışın demetinin bir örnekten geçtikten veya örnek yüzeyinden yansıtıldıktan sonraki azalmasının ölçülmesidir.

Dalga Boyu Aralığı: 190-1100 nm aralığında

Dalga Boyu Doğruluğu:  $\pm 0,05$  nm,

Fotometrik Doğruluk:  $< 0,005$  A



**Marka** : TELSTAR

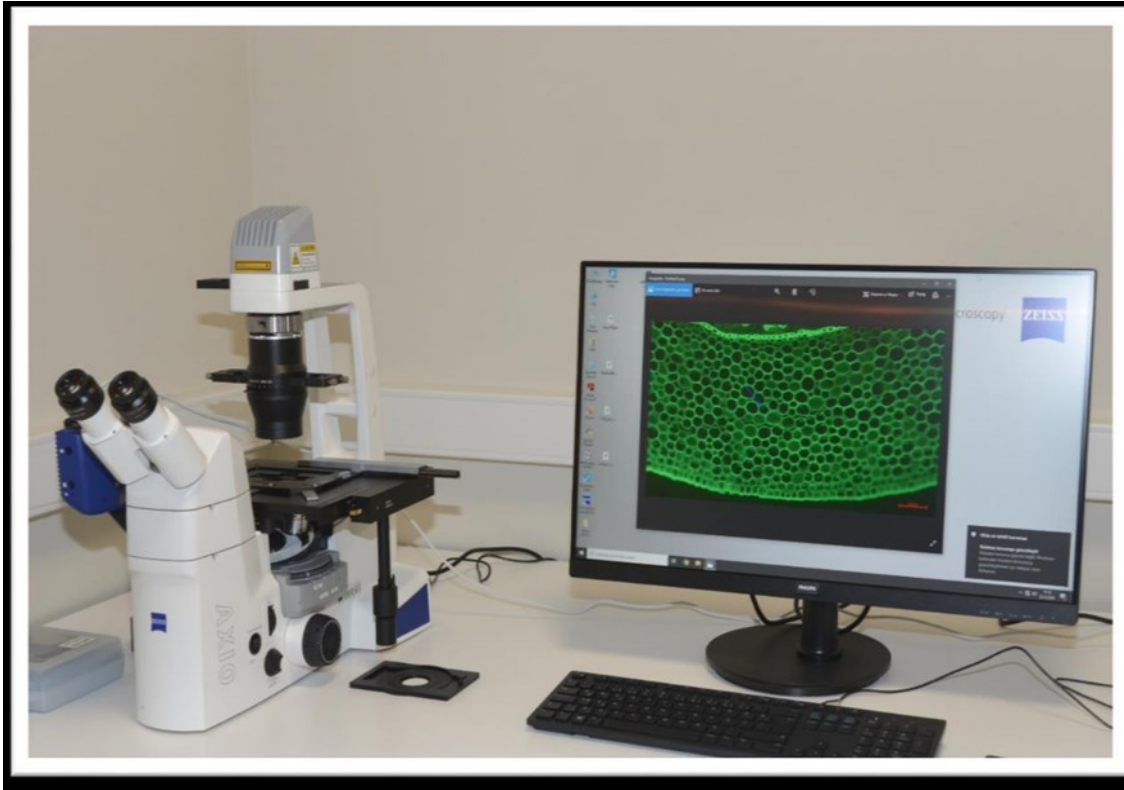
**Model/Seri** : Lyoquest

### Kullanım Alanları

- Kimya ve biyokimya,
- Eczacılık,
- Kozmetik,
- Sudan Zarar Görmüş Kitaplar, Belgeler ve El yazmaları,
- Hayvansal Yan Ürünler,
- Süt Ürünleri ve Mayaları,
- Çeşitli Arkeolojik Kazı Çıktılarının Korunması,
- Bitkiler ve Hayvanlar vb. Müze Sergi Objeler

Makinenin çalışma prensibi oluşturulan düşük basınç ve düşük sıcaklık ortamında numunelerin nem oranlarının süblimleşme ile düşürülmesidir. Dondurarak kurutma yöntemiyle düşük sıcaklık ( $\sim -40^{\circ}\text{C}$ ) ve düşük basınç altında ( $<13\text{ Pa}$ ) kurutulan ürünler ise besin ve vitamin değerini, aromasını, kokusunu, rengini ve şeklini korurlar.

Buhar toplama kondenser sıcaklığı  $-55^{\circ}\text{C}$  veya  $-80^{\circ}\text{C}$  olabilir, 24 saatte buharı 4L'ye kadar toplama kapasitesi vardır.



**Marka** : ZEISS

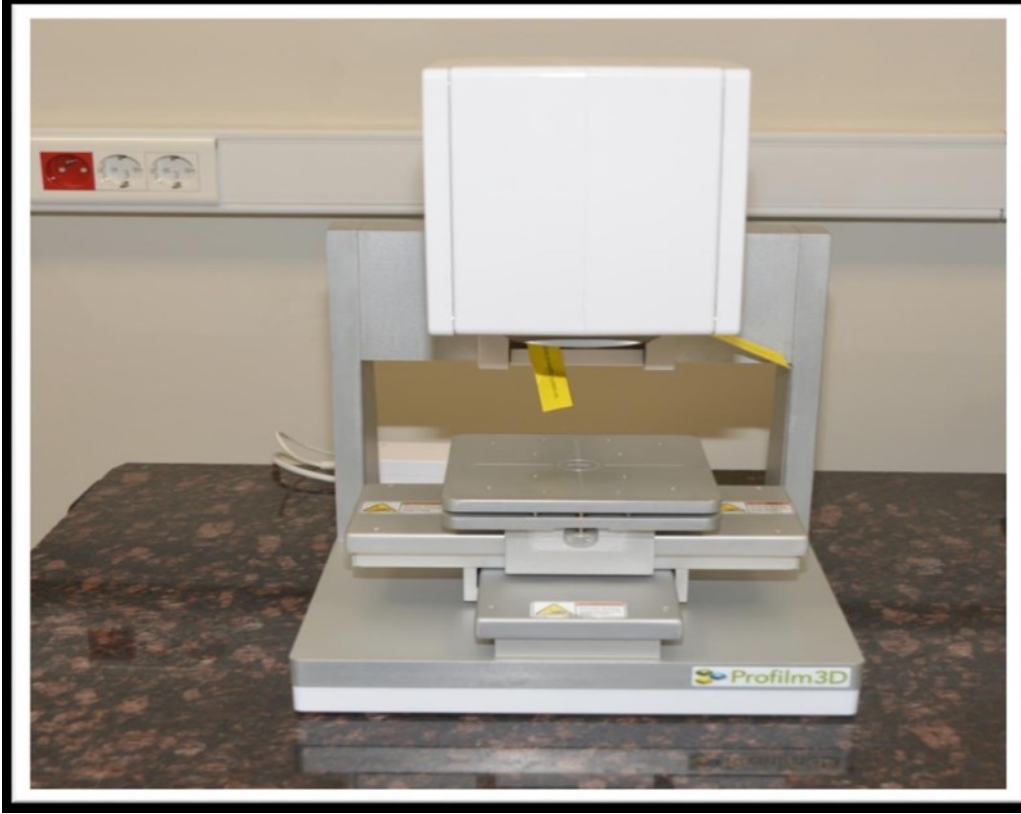
**Model/Seri** : Axiovert 5

### Kullanım Alanları

- ◆ Hücre Kültürü ve Araştırma Süreçleri
- ◆ Doku Kültürü
- ◆ Mikrobiyoloji
- ◆ Biyomedikal

Mikroskop hücre ve doku kültürü, mikroenjeksiyon ünitelerini inceleme çalışmalarına uygun özellikte olup, objektifleri altta ve faz kontrast özelliklidir. Entegre kamerası ve bilgisayar programı ile incelenen hücrelerin bilgisayar ekranında görüntülenmesine ve fotoğraflanmasına imkân sağlar.

Doğal koşullarda bulunan canlı hücre veya doku kültürü gibi geniş bir kap içindeki organizmaların görüntülenmesi adına düz ışık mikroskoplarına göre daha avantajlı bir konumdadır. Hem aydınlık alan hem de faz kontrast metodlarında hızlı ve güvenilir rutin çalışmalar için uygundur.



**Marka** : PROFILM 3D

**Model/Seri** : 20X003

## Kullanım Alanları

Film kalınlığı, ince filmlerin optik sabitleri,  
Yüzey ve ara yüzey pürüzlülüğü,  
Yarı iletkenler ve ince film kaplı malzemeler

Işığın bir malzemeden geçmesi veya yansması sırasında polarizasyonundaki değişim ölçülerek yüzey hakkında bilgi verir. Elipsometre yüzeylerin topografik özelliklerini, yani yüzeydeki yükseklik farklarını ve dalgalanmalarını hassas bir şekilde ölçmek için kullanılan bir cihazdır. Bu cihaz, çeşitli endüstriyel ve araştırma uygulamalarında yüzey analizi ve kalite kontrolü için kullanılmaktadır.





**Marka** : METROHM

**Model/Seri** : 940 Professional IC Vario

## Kullanım Alanları

- ◆ Çevre, ilaç, su ve atık su analizleri,
- ◆ Gıdalarda şeker ve tuz oranının belirlenmesi
- ◆ Kimyada anyon katyon analizlerinde,
- ◆ Akademik Çalışmalarda

İyon kromatografisi, iyonların ayırma ve ölçme metodudur. Anyonları ayırmak için anyon değişirme reçineleri, Katyonları ayırmak için katyon değişirme reçineleri kullanılır.

İyon Kromatografisi cihazı ile Florür ( $F^{-1}$ ), Klorür ( $Cl^{-1}$ ), Nitrit ( $NO_2^{-1}$ ), Bromür ( $Br^{-1}$ ), Nitrat ( $NO_3^{-1}$ ), Fosfat ( $PO_4^{-3}$ ), Sülfat ( $SO_4^{-2}$ ) anyonlarının ve Lityum ( $Li^{+1}$ ), Sodyum ( $Na^{+1}$ ), Amonyum ( $NH_4^{+1}$ ), Potasyum ( $K^{+1}$ ), Kalsiyum ( $Ca^{+2}$ ), Magnezyum ( $Mg^{+2}$ ) katyonlarının analizleri yapılabilmektedir.



**Marka** : SELECTA

**Model/Seri** : 611269

### Kullanım Alanları

- ◆ Kimyasal ürünler,
- ◆ İlaç ve petrol sanayinde

Kyoto KEM DA-130N marka portatif el tipi yoğunluk ölçüm cihazıdır. Grafik LCD ekranlı. Otomatik kalibrasyon ve sıcaklık kompenzasyonu.



**Marka** : AND MX-50

**Model/Seri** : D0031

### Kullanım Alanları

- ◆ Nem içeriğinin ölçülmesi,
- ◆ Gıda,
- ◆ İlaç,
- ◆ Tekstil ve tarım endüstrilerinde

Hibrit sensör teknolojisi sayesinde küçük numunelerde dahil olmak üzere hassas nem içeriği ölçümü yapılabilmektedir.



**Marka** : ATAGO

**Model/Seri** : 332198

## Kullanım Alanları

- ◆ Meyve suyu, yiyecek ve içeceklerde,
- ◆ Çorba, sos, ketçap, domates sosu,
- ◆ Düşük şekerli reçel veya marmelat

Skala	Refraktif indeks (nD)
	Brix
Ölçüm aralığı	Refraktif indeks (nD) : 1.32500-1.70000
	Brix : 0.0 - 100.0%
Ölçüm hassasiyeti	Refractive Index (nD) : 0.00001
	Brix : %0.01
Sıcaklık ölçüm aralığı	( 5°C ila 70°C arası otomatik sıcaklık kompanzasyonu ATC)

Sıvıların Brix derecesini ölçmek için kullanılır. Brix, bir sıvı içindeki çözünbilir madde miktarını (genellikle şeker) ifade eder. Geniş ölçüm aralığıyla, ölçüm sıcaklığı aralığıyla, yüksek ölçüm hassasiyetiyle bir çok numune çeşidi için uygundur. Yağlar, yüksek erime noktalı yağlar, yüksek refraktif indeksli aroma yağları, ve organik solventler için kullanılabilir.



**Marka** : PERKINELMER

**Model/Seri** : EnSpire

## Kullanım Alanları

- Biyolojik ve hücresel analizler
- Birincil, kök veya transfekte edilmesi zor hücreler
- Hücre ve biyokimyasal sistemler

Çok modlu bir mikrotitre plaka okuyucusu olarak çeşitli biyokimyasal ve biyofiziksel analizlerde kullanılan bir cihazdır. EnSpire platformu, farklı analiz tekniklerini destekleyen bir cihaz serisidir ve biyomedikal, farmasötik ve biyoteknoloji alanlarında yaygın olarak kullanılır.

UV-Vis Absorbans (200-990 nm), floresan (300-700 nm), luminesan (300-700 nm) ölçebilen, inkübasyon ve çalkalama (linear ve orbital) özelliklerine sahip, +4/50°C oda sıcaklığında 6-384 kuyulu plakaların kullanılabildiği, spektral ve kuyu alanı tarama ile kinetik ve tek nokta okuma metodları mevcut olan, çok fonksiyonlu bir sistemdir. Tayin numunesi ve standart sıvı altında okumaları gerçekleştirdikten sonra analizleri ve hesaplamaları gerçekleştirir. Numune sıvısı içinde tayin edilen madde için değer veya koşulları gösterir. Kit bağımlılığı olmadan analiz yapma imkânı sunar.



**Marka** : HETTICH

**Model/Seri** : Universal 320-D

### Kullanım Alanları

- ◆ Hastaneler
- ◆ Veteriner laboratuvarları
- ◆ Gıda analiz laboratuvarları
- ◆ İlaç şirketleri

UNIVERSAL 320 kompakt, genel amaçlı bir santrifüj cihazıdır. Plakalar, kan tüpleri, hücre kültürü, mikrolitre ve sitoloji dahil olmak üzere neredeyse tüm santrifüjleme görevlerini yerine getirmesini sağlar. Bu ünite -20 ° C ila +40 ° C (UNIVERSAL 320 R) sıcaklık aralığında çalışmaktadır.



**Marka** : FLUKE 1736

**Model/Seri** : 45303608

### Kullanım Alanları

- ◆ Enerji çalışması
- ◆ Harmonik inceleme
- ◆ Eksiksiz güç kalitesi incelemesi
- ◆ Gerilim kalitesi incelemesi
- ◆ Güç kalitesi sağlığı raporu

Fluke 1736 Üç fazlı Güç Kalitesi Kaydedici, enerji, yük ve güç kalitesi çalışmalarını yürütmek için çok yönlü, üç fazlı Fluke Connect ile uyumlu güç kaydedicidir. Temel ölçümler: Gerilim, akım, güç, harmonikler ve ilgili güç kalitesi değerlerini otomatik bir şekilde yakalar ve kaydeder.



**Marka** : STEROGLOSS

**Model/Seri** : WATER 28442

### Kullanım Alanları

- ◆ Kozmetik
- ◆ Gıda
- ◆ İlaç Endüstrisi

Bu cihaz, özellikle gıda, ilaç ve kozmetik sektörlerinde kullanılır ve ürünlerin su aktivitesi (aW) seviyelerini 0 ile 1 arasında hassas bir şekilde ölçer. Su aktivitesi, bir ürünün mikrobiyal gelişime ne kadar açık olduğunu belirlemek ve dolayısıyla raf ömrünü tahmin etmek için kritik bir parametredir.

1.0 aW: Saf suyun su aktivitesi değeridir (tamamen serbest su).

0.0 aW: Tamamen kuru bir maddenin su aktivitesi değeridir (hiç serbest su yoktur).





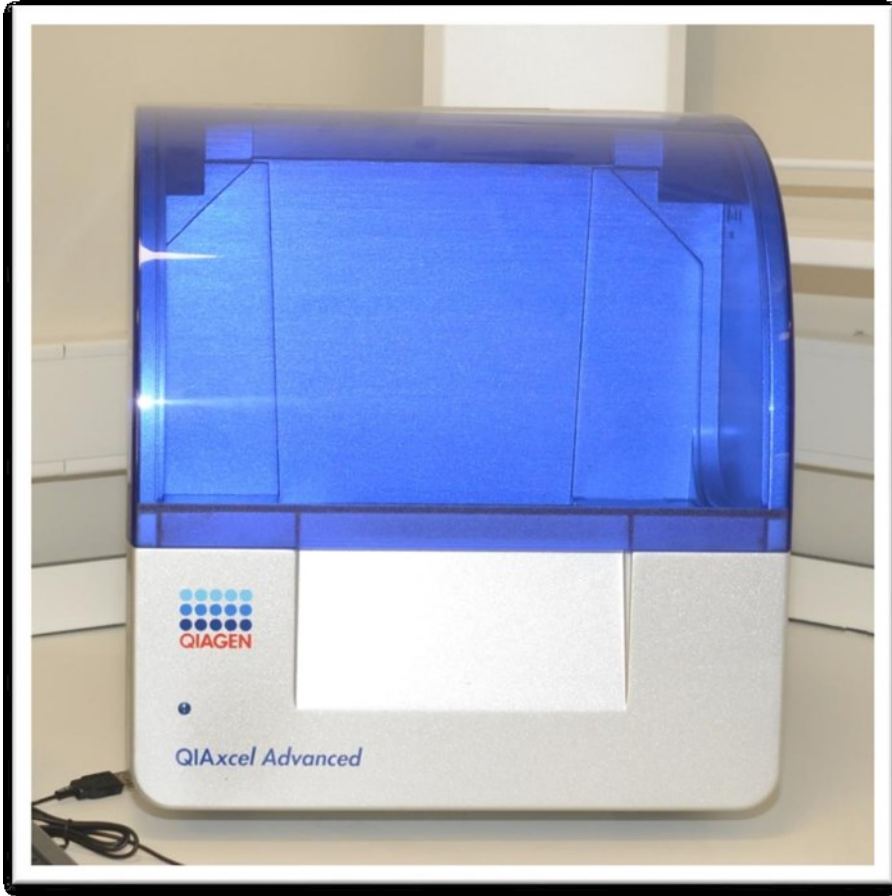
**Marka** : QIAGEN  
**Model/Seri** : QIAcube

## Kullanım Alanları

- ◆ PCR son ürünlerinin analizi
- ◆ Nükleik asitlerin analizi
- ◆ DNA fragmanları
- ◆ RNA kalite kontrolü

- Cihaz spin kolon protokolü ile izolasyon yapabilen tüm manuel kitleri tam otomatik olarak çalışan bir cihazdır.
- Cihazda uygun kitler ile PCR pürifikasyonu, viral, bakteriyel, bitki ve hayvan örneklerinden DNA/RNA izolasyonu, Jel ekstraksiyonu, Total Glycoprotein izolasyonu, bitki'den DNA/RNA izolasyonu ve RNA izolasyonu yapılabilir.
- Cihazla yapılan aplikasyonlarda başlangıç materyali olarak kan,bakteri,plazma, serum, vucüt sıvısı,yüzey veya buccal swab,doku, FFPE doku, fibröz doku, yağ dokusu kullanılabilir ve bu başlangıç materyallerinden DNA ve RNA izolasyonu yapılabilir. Düşük işlem hacimli örneklerin hazırlanması için uygundur.





**Marka** : QIAGEN

**Model** : QIAxcel Advanced

### Kullanım Alanları

- ◆ Kan, bakteri, plazma, serum, vucüt sıvısı, yüzey veya buccal swab, doku, FFPE doku, fibröz doku, yağ dokusu kullanılabilir ve bu başlangıç materyallerinden DNA veya RNA izolasyonu yapılabilir.

Bioanalizer sistemi, biyomoleküllerin numune kalite kontrolü için yerleşik bir otomatik elektroforez çözümdür. Sistem, bir alet, veri işleme yazılımı, reaktifler ve DNA, RNA veya protein analizi için özel bir mikroakışkan çipi entegre eder. Yeni nesil dizileme (NGS), gen ekspresyonu, biyofarmasötik ve genom düzenleme iş akışları için uygundur ve çeşitli numune türlerinin son derece hassas analitik değerlendirmesini sağlar.

## BIO-RAD CHEMIDOC TOUCH GÖRÜNTÜLEME VE TRANSFER CİHAZI



**Marka** : BIORAD

**Model/Seri** : 733BR4709

### Kullanım Alanları

- ◆ Moleküler Biyoloji,
- ◆ Proteomiks gibi alanda DNA, RNA,
- ◆ Protein jel görüntüleme kullanılmaktadır.

Moleküler biyoloji alanında sıkça kullanılan jel elektroforez yöntemiyle ayrıştırılan protein veya DNA moleküllerinin görüntülenebilmesi için değişik boyama yöntemleri uygulanması gerekmektedir. Chemidoc Touch görüntüleme sistemi SDS-PAGE, Agaroz jellerin ve blotlanmış membranların görüntülenmesi ve görüntülerin dijital ortama aktarılması sağlanmaktadır.

### Görüntülenebilen Boyama Yöntemleri

**Nükleik asit elektroforezi:** Ethidium bromide (EtBr), SYBR® Green, SYBR® Safe, SYBR® Gold, Gel Green, Gel Red, Fast Blast™ DNA Stain

**Protein Jel elektroforezi:** Stain-free technology, Coomassie Blue, Copper stain, Zinc stain Flamingo™ Fluorescent Gel Stain, Oriole™ Stain, Silver stain Coomassie, Fluor Orange, SYPRO Ruby, Krypton

**Blotlama:** Kolorimetrik boyalar, Qdot 525, Qdot 565, Qdot 625, Cy2, Alexa Fluor 488, DyLight 488, Fluorescein





**Marka** : BUCHI

**Model/Seri** : 1000317966

### Kullanım Alanları

- İlaç
- Kozmetik
- Gıda
- Petrokimya
- AR-GE

Bu cihaz, özellikle laboratuvar distilasyon süreçlerinde kullanılmak üzere tasarlanmıştır ve çeşitli kimyasal maddelerin buharlaştırılması, konsantre edilmesi veya kurutulması işlemlerini destekler. Vakum pompası, düşük basınç koşullarında verimli bir şekilde çalışarak distilasyon süreçlerinin daha hızlı ve güvenilir bir şekilde gerçekleşmesini sağlar.

Güç kesilmesi anında buharlaştırma balonunu banyo içerisinden çıkartmaya yarayan asansör sistemi mevcuttur. Politetrafloroetilen (PTFE) kaplı iç donanıma sahiptir. Sıcaklık-hız-zaman özellikleri gösteren ekrana sahiptir.



**Marka** : SELECTA

**Model/Seri** : 616288

### Kullanım Alanları

- Kuru hava ile sterilizasyon işlemi
- Bakterilerin üremesi için besiyeri
- Kurutma işlemi
- Isıtma işlemi

Belirli sıcaklıklarda mikrop üretme, sterilize etmekte, ısıtma, pişirme veya kurutma amaçlı kullanılır. Etüv cihazı içerisinde fan sistemi bulunmakta ve bu sistemin amacı ortamdaki ısı yayılımını güçlendirmektir.



**Marka** : METISAFE

**Model/Seri** : 03150719.C120

### Kullanım Alanları

- ◆ Mikrobiyolojik ekimlerde,
- ◆ Kabin içerisinde robotik çalışmalarda.

Biyogüvenlik kabinleri genel olarak bulaşıcı mikroorganizmalar ve patojenler üzerinde güvenli bir şekilde çalışmak için kullanılır. Biyogüvenlik kabinlerinde dışarı atılan atık hava filtreli havadır, bu sayede zararlı bakteri ve virüsleri içeren hava ortamdan uzaklaştırılır.



**Marka** : SELECTA

**Model/Seri** : 617658

### Kullanım Alanları

- ◆ Hibridizasyon,
- ◆ Bakteriyel kültürleme,
- ◆ Hücre havalandırma,
- ◆ Moleküler biyoloji

Çalkalamalı su banyosu, yerleşik bir çalkalama platformuna sahiptir ve kuluçka sırasında kültürlerin hafif bir çalkalama hareketi ile istenen bir büyüme seviyesine ulaşmasını sağlar. Numunelerin çözülmesi, ısıtılması, karıştırılması ve çalkalanması için kullanılmaktadır.



**Marka** : SELECTA

**Model/Seri** : 611269

### Kullanım Alanları

- ◆ Tıpta ve Dişçilik alanında genel ekipmanların temizlenmesinde (pense, sonda, neşter v.b.)
- ◆ Kimya alanında reaksiyonların katalizlenmesinde

Cam malzemelerin, metal ürünlerin, elektronik komponentlerin, çeşitli aparatların temizlenmesini sağlar. Laboratuvarında reaksiyonların hızlandırılmasında, sıvıların gazlaştırılmasında, hücre parçalanmasında, eleklerin, pipetlerin, mikro-pipetlerin, küvetlerin, rafların, viskometrelerin temizlenmesinde ve radyoaktif maddelerin parçalanmasında kullanılır.



## TERMOREAKTÖR CİHAZI



**Marka** : VELP

**Model/Seri** : EKO8

### Kullanım Alanları

- ◆ Kimyasal Alanlar
- ◆ İlaç Sektörü

Ayarlanabilir sıcaklık (70, 100, 120, 150, 160 °C) ve

Ayarlanabilir zamanlayıcı (30, 60, 120 dakika veya sürekli) ile Kimyasal Oksijen İhtiyacı (KOİ) (Chemical Oxygen Demand COD) için 8 konumlu termoreaktör.

Her test, bloğa yerleştirilen ve az miktarda reaktif ve numune gerektiren tek kullanımlık bir şişeye sahiptir.



**Marka** : JEON TECH

**Model/Seri** : 1B065034

## Kullanım Alanları

- ◆ Mikrobiyoloji,
- ◆ Hücre Kültürü,
- ◆ Tıbbi Araştırmalar,
- ◆ İlaç Sektörü,
- ◆ Gıda Sektörü

CO<sub>2</sub> inkübatörleri, mikrobiyoloji, hücre kültürü ve tıbbi araştırmalarda hücrelerin mümkün olduğunca steril ve hassas bir şekilde çoğaltılmasında önemli bir rol oynayan ekipmanlardandır. İstenmeyen mikroorganizma ve patojenleri kültürlerden uzak tutarlar, böylece büyüme için en ideal koşulları sağlarlar.

## ÇALKALAMALI İNKÜBATÖR



**Marka** : JEON TECH

**Model/Seri** : 1C045266

### Kullanım Alanları

- ◆ Hücre kültürü,
- ◆ Çözünürlük çalışmaları,
- ◆ Hem çalkalama hem de sıcaklık kontrolü gerektiren diğer laboratuvar uygulamaları

Bakteri ya da maya kültürü yaparken ihtiyaç duyulan sıcaklık ve çalkalama hareketini eş zamanlı sağlayabilen cihazdır. Cihaz, oda sıcaklığı +5C - 80C aralığında çalışma (IST Serisi) ve Mikroprosesör PID işlemciye sahiptir.





**Marka** : SELECTA

**Model/Seri** : 610368

## Kullanım Alanları

- ◆ Belirli sıcaklıklarda mikrop üretme,
- ◆ Sterilize etmekte,
- ◆ Isıtma, pişirme, veya kurutma işlemlerinde.

Sıcaklık 35 °C ile 200 °C arasında ayarlanabilmektedir. Süre 1 dakika ile 9 saat 59 dakika veya 99,9 saate kadar ayarlanabilmektedir. Cihazda vakum, zaman ve sıcaklık değerleri dijital göstergeden izlenebilmektedir. Maksimum vakum 10-2 mmHg'dır. Masaüstü tipte ve 47 Litre hacimdedir.



**Marka** : THERMOSCIENTIFIC

**Model/Seri** : 3132139003078

### Kullanım Alanları

- ◆ Laboratuvarlarda,
- ◆ İlaç sanayinde,
- ◆ Elektronik devre yıkamalarında,
- ◆ Hassas yüzey kaplama işlerinde,
- ◆ Moleküler ürünlerde vb. alanlarda

Şebeke suyundan direkt olarak hem Reverse osmoz, saf su hem de ultra saf su üretebilecek donanıma sahip kompakt masa üstü sistemdir. HPLC, AAS, ICP, ICP-MS GC, GC-MS, IC, TOC gibi analitik cihazlara, doku kültürlerinde ve eser metal analizlerinde kullanılacak kalitede ultra saf su üretmektedir. LCD ekranı sayesinde üretilen suyun kalitesi devamlı olarak gözlenebilmektedir. Elektronik seviye sensörü bulunmaktadır.



**Marka** : THERMOSCIENTIFIC

**Model/Seri** : 5212202000185

### Kullanım Alanları

- ◆ Laboratuvarlarda,
- ◆ İlaç sanayinde,
- ◆ Elektronik devre yıkamalarında,
- ◆ Hassas yüzey kaplama işlerinde,
- ◆ Moleküler ürünlerde vb. alanlarda

- Organik ve inorganik kirleticilerin, mikro organizmaların, partiküllerin ve kolloidlerin uzaklaştırılması için ters ozmoz modülü
- İyon Değiştirici, çözülmüş organik maddelerin ve inorganik iyonların uzaklaştırılması için
- Ters ozmoz sisteminin otomatik izlenmesi ve kontrolü için dijital kontrol
- Işıktan korunan yüksek saflıkta su stoğunun tam otomatik bakımı için su seviyesi kontrollü depolama tankı



**Marka** : ELEKTROLUX

**Model/Seri** : 0000730533

### Kullanım Alanları

Buz makinesi, 18 gramlık konik buz,  
kendinden hazneli (16 Kg),  
hava soğutmalı -42 Kg/Gün  
0,45 Elek.kW  
220-240 V 1N 50 Hz  
GxDxY 500x580x800 mm 60 Kg



**Marka** : SELECTA

**Model/Seri** : 610368

### Kullanım Alanları

Laboratuvar malzemelerinin sterilizasyonu için otoklavlar ve kuru hava sterilizatörleri kullanılır.

Dik tip otoklav 50 litre hacimli, vidalı kapaklı olarak mevcuttur.



## İLTEM ANALİZ LİSTESİ

S.NO	CİHAZ	ANALİZ	İÇERİK
1	UV-VIS	Spektrum Tarama	Numune
2		Kantitatif Analiz *	Numune
3	İYON KROMATOĞRAFİSİ	Anyon (F, Cl, Br, NO3, SO4, PO4)	Adet
4		Kasyon (Na, K, M, Li, Ca, NH4)	Adet
5	MİKROPLAKA OKUYUCUSU	Mikroplaka Okuyucusu	Numune
6	DNA İZOLASYON ve DNA SEKANS CİHAZI	DNA/RNA İzolasyonu (kullanım başına)*	Numune
7		Pyrosekans DNA Dizileme (Kullanım Başına)*	Numune
8	FREEZE DRYER (Liyafilizatör)	Freeze Dryer	Saat
9	YÜKSEK PERFORMANSLI SIVI KROMOTOGRAFİ (HPLC) CİHAZI	HPLC (Kalitatif)	Numune
10		HPLC (Kantitatif)	Numune
11		HPLC Analizleri Kalibrasyonu	Numune
12		HPLC Analizlerine Kromatografik Metod Geliştirme	Numune
13	GAZ KROMATOĞRAFİSİ KÜTLE SPEKTROMETRESİ (GC-MS)	Kütüphane Tarama	Saat
14		Kalitatif – Kantitatif	Numune
15		SPME- GC-MS Kalitatif- Kantitatif	Numune
16		GC-MS Analizleri Kalibrasyon	Numune
17	GAZ KROMATOĞRAFİSİ SPEK. (GC)	Kalitatif – Kantitatif	Numune
18	YÜKSEK ÇÖZÜNÜRLÜKLÜ KÜTLE SPEKTROMETRESİ (Q-TOF)	Kalitatif – Kantitatif	Numune
19	INVERTED FAZ KONTRAST IŞIK MİKROSKOBU	Yüzey Analizi	Saat
20	CHEMIDOC TOUCH GÖRÜNTÜLEME VE TRANSFER CİHAZI	Görüntüleme - Transfer	Numune
21	SPEKTROSKOPİK ELİPSOMETRE (SE)	İnce Filmlerin Kalınlık ve Optik Parametrelerinin Tayini	Numune



Merkezimiz web sayfası : <https://iltem.atu.edu.tr/#/>

E-Posta : [iltem@atu.edu.tr](mailto:iltem@atu.edu.tr)

Tel. : 0322 455 00 00 / 2806

Posta Adresi : Balcalı Mah. Güney Kampüs 10 Sokak  
No:1U Sarıçam/ADANA